

Remerciements :

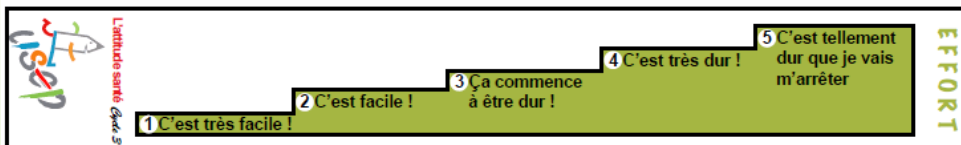
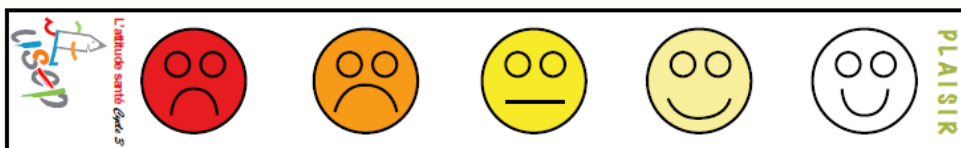
A la mairie de Saint-Junien.

Au service des archives de Saint-Junien pour leur apport de connaissances, de documentation et leur disponibilité.

A notre intervenant en sport, Alain Bonneau, ETAPS de la ville de Saint-Junien, qui nous a accompagnés tout au long de nos randonnées.

A notre intervenante en musique, Amandine Goudouneix, pour son travail en lien avec la nature.

Evalue ton ressenti suite à cette randonnée:



- à la porte de mon école -

Les CE2-CM1 autour de la Glane

Localisation : Saint-Junien (Hameau de Glane)

Longueur: 6 km

Temps: 2h00

Difficulté: Facile



Descriptif du parcours :

Partir de l'école 3 route de Saulgond.

Traverser la route et prendre la rue des Chambons.

Aller tout droit jusqu'au pont sur la Glane (point remarquable 1).

Continuer tout droit jusqu'à l'intersection et prendre à gauche (point remarquable 2).

Longer la Glane et poursuivre tout droit même si la Glane n'est plus visible (point remarquable 3). Attention ne pas prendre la petite route qui monte sur votre droite.

S'arrêter lorsqu'on arrive devant une grande arche sur laquelle est suspendu le portrait du peintre Corot (point remarquable 4).

Tourner à droite devant l'arche et entrer dans le site Corot.

Tout de suite après la petite maison en pierre, prendre à droite le chemin qui monte dans les bois (point remarquable 5). A chaque intersection choisir le chemin de gauche sauf à la troisième choisir le chemin de droite. Regarder sur la gauche pour apercevoir le toit du chalet de Corot (point remarquable 6).

A la sortie du bois rejoindre le parking du rocher Sainte Hélène que vous apercevrez en contrebas sur la gauche.

Traverser la route D21 et rejoindre le sentier qui longe la route qui mène au Châtelard. Suivre ce sentier jusqu'au passage pour piéton et traverser.

Prendre le chemin de droite, traverser la bambouseraie et passer derrière les bâtiments du Châtelard (point remarquable 7).

Ne pas quitter le chemin jusqu'au gué Giraud. Profiter des beaux points de vue.

Traverser la Glane sur la passerelle (point remarquable 8).

Grimper tout droit et s'arrêter aux ruines qui se trouvent à droite du sentier. C'est Châteamorand (point remarquable 9).

Prendre le sentier à gauche rejoindre la glane en descendant.

Longer la rivière en suivant la direction de l'eau.

A l'intersection poursuivre tout droit jusqu'à la route D21.

Passer sur le pont au-dessus de la Glane et continuer tout droit.

Traverser à nouveau la D21 pour rejoindre un chemin qui mène au parking du rocher Sainte-Hélène.

Rejoindre ce parking et retourner au moulin Brice en traversant le site Corot, cette fois en longeant la Glane.

Passer sous l'arche du moulin Brice et traverser à nouveau la Glane (point remarquable 10).

Juste après le pont prendre le chemin à gauche qui monte énormément.

A la première intersection prendre à gauche et continuer tout droit jusqu'à la route de la Côte de Sicioreix.



POINT 9: Châteamorand

Châteamorand s'inscrit dans un ensemble formant une ligne de défense sur la glane avec le Châtelard, Beaujeu, Roche-brune, La Basse et la Haute-Garde.

Entre 1980 et 1984, puis en 2006, le site a fait l'objet de fouilles archéologiques successives.



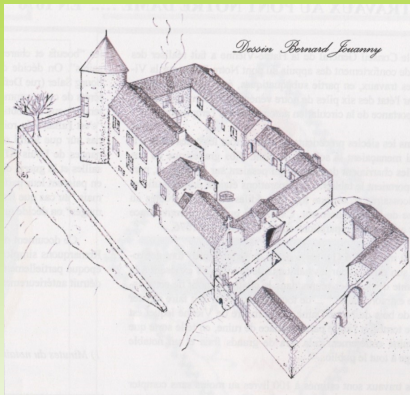
POINT 10: Médailon et livre de Corot

Monument destiné à célébrer la mémoire de la venue du peintre Camille Corot (de 1849 à 1864). On l'appelle le salon de Corot. On y trouve une meule inachevée qui servait de table Corot pour déjeuner. Un livre a aussi été gravé et peint dans la roche. Au fil du temps 8 autres noms sont venus rejoindre celui de Camille Corot.



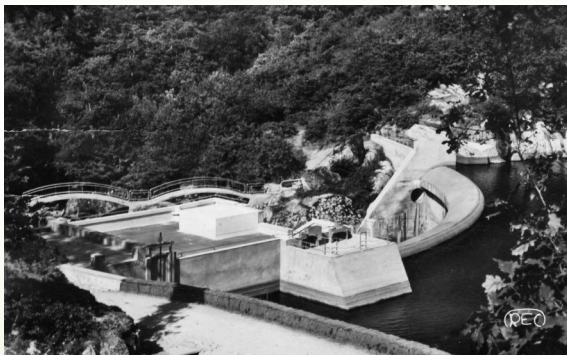
POINT 11: Vieux Glane

Les gens habitaient déjà ce lieu à l'époque antique. Il y avait alors 38 maisons d'habitation. En 1836, le village comptait 148 habitants et en 1926, il en comptait 261. Ce sont des personnes issues du monde agricole qui sont venues attirées par le travail proposé par les usines.



POINT 7: Le Châtelard

Il date de la fin du XIIème siècle. Il appartenait alors à une des plus puissantes familles du Limousin. En 1763 le nouveau propriétaire entreprend de changer l'antique château en une maison de plaisance. Depuis 1968 et ce jusqu'à aujourd'hui le Châtelard est un accueil de loisirs municipal.

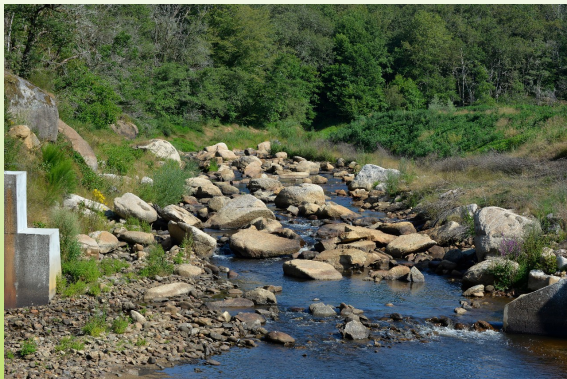


POINT 8: Le Gué Giraud

Ce barrage a été construit en 1952 pour amener l'eau courante à tous les foyers de Saint-Junien.

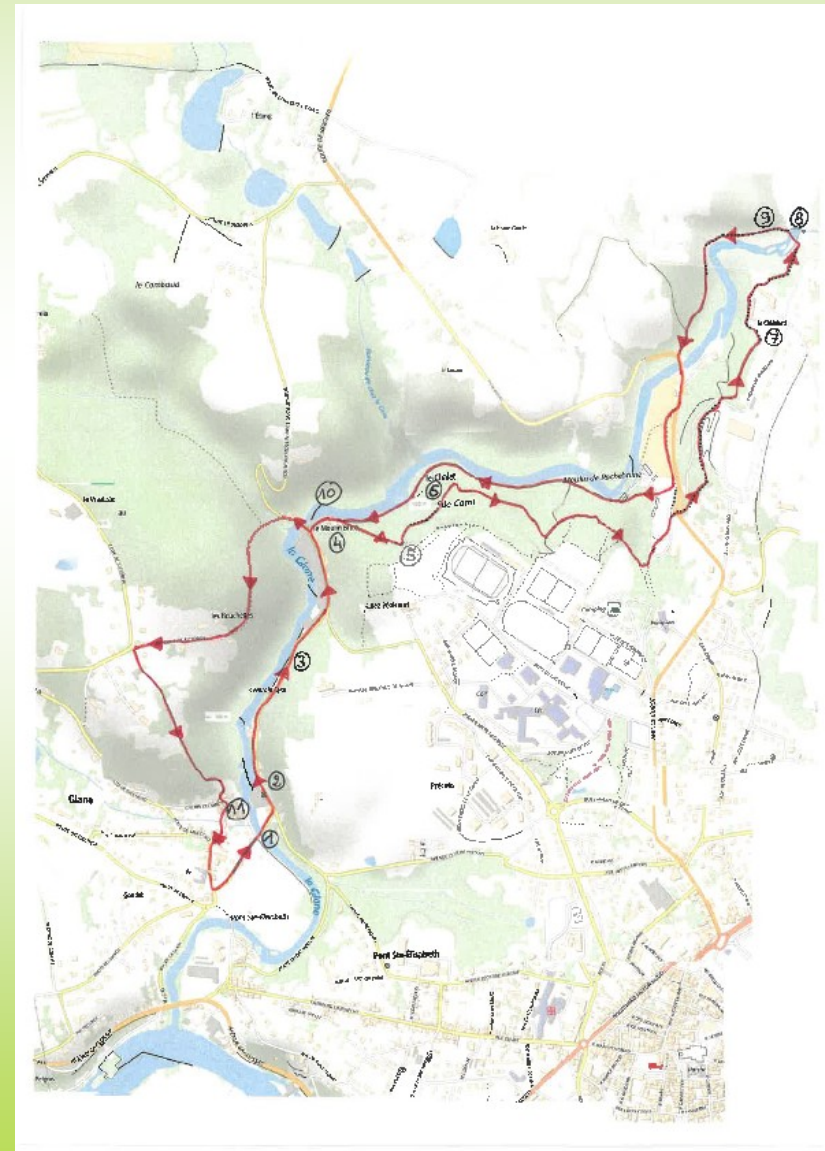
En 2010, Saint-Junien s'est raccordée au système de la ville de Limoges.

Il a été décidé de détruire le barrage et de redonner à la Glane son cours naturel. Cette destruction a eu lieu



Ne pas aller sur la route mais prendre le chemin tout de suite à gauche. Poursuivre jusqu'au Vieux Glane (point remarquable 11). Au bout du chemin prendre la route à gauche et à l'intersection suivante tourner à droite pour rejoindre la route de Saulgond. Tourner à gauche et suivre cette route jusqu'au numéro 3, retour au point de départ.

Carte de la randonnée :



Les points remarquables :

Faites le lien entre ces photos anciennes et le paysage sous vos yeux



POINT 1: pont sur la Glane

Cette rivière mesure 41,4 kilomètres. Elle prend sa source près du bourg de Saint-Jouvent et se jette dans la Vienne à Saint-Junien.



POINT 2: Ancienne carrière et Bas Moulin

Avant le Bas moulin était une papeterie. Aujourd'hui il a été transformé en usine de porcelaine.

La carrière qui a servi à empierrer la route a maintenant disparu sous la végétation.



POINT 3: Moulin Pénicaud et conduites forcées

Ancienne centrale hydroélectrique.



POINT 4: Moulin Brice

Il date du XVIIIème siècle. Il appartient à une famille importante de meuniers les Marchadier. A partir de 1865 le moulin est transformé en papeterie. En 1909, monsieur Depland décide de se lancer dans la fabrication de feutres pour la papeterie.



POINT 5: Osmonde royale

Cette fougère fait partie de la famille des osmondaceae elle mesure de 0,50 m à 2 m. Régalis signifie royale. Elle est protégée



POINT 6: Chalet de Corot

Le chalet de Corot a fait l'objet d'un atelier archéologique pendant les étés 2005 et 2006. On a redécouvert cette petite construction maçonnée après la découverte d'une carte postale ancienne.